

NUANCIER

Colour Book

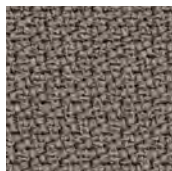
Cloisons Design Open Space



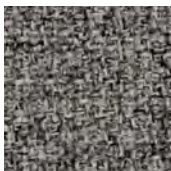
+ d'info au **04 94 44 28 05**
www.lignes-bureau.com

Step / Step Melange Collection

Dans un esprit "Home design", la collection Step (ST) / Step Melange (STM), aux coloris unis ou chinés, type et personnalise l'environnement du bureau. Tissé à partir de fibres Polyester haut de gamme Trevira CS®, elle répond ainsi à toutes les normes principales de protection contre l'incendie.



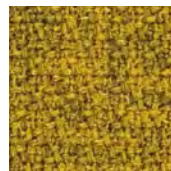
Glaise ST01



Cendre STM02



Savora ST05



Cumin STM05



Galet ST02



Granit STM04



Cédrat STM07



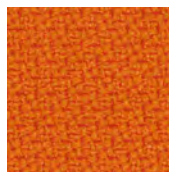
Wasabi ST06



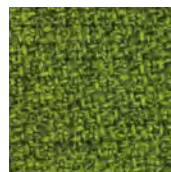
Béton ST03



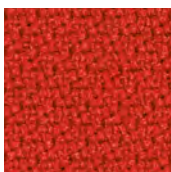
Rouge Porto STM14



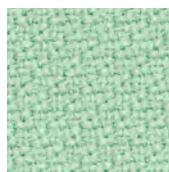
Hibiscus ST11



Bergamote STM08



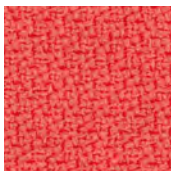
Pavot d'Orient ST13



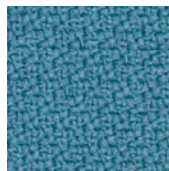
Vert d'Eau ST09



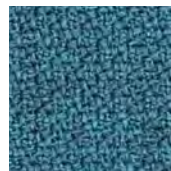
Absinthe STM09



Saumon ST12



Bleu Batik ST10



Bleu Givré STM10

Composition : 100 % Trevira CS®

Poids : 470 g / ml

Résistance à l'abrasion : 100 000 Martindale tours

Inflammabilité : M1 EN 1021-1 / 2 - DIN 4102-B1 - BS 7176 part 8

Solidité à la lumière : 5-7 - ISO 105 - B02

Solidité au frottement : 4-5 - ISO 105 - X12

Composition : 100 % Trevira CS®

Weight : 470 g / lm

Abrasion resistance : 100,000 Martindale cycles

Flammability : M1 EN 1021-1 / 2 - DIN 4102-B1 - BS 7176 part 8

Light fastness : 5-7 - ISO 105 - B02

Fastness to rubbing : 4-5 - ISO 105 - X12

Aspirer régulièrement. Essuyer avec une étoffe humide ou nettoyer à l'aide d'un produit approprié pour tissus d'ameublement.

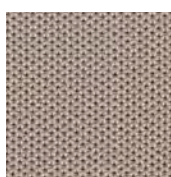
Vacuum regularly. Wipe with a damp cloth or clean with an appropriate product for furnishing fabrics.



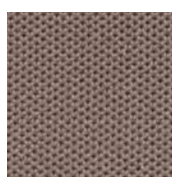
NatuR Collection

Résolument tendance, le tissu NATUR, à l'esprit "sportwear", possède une excellente extensibilité. Avec sa palette vitaminée, c'est le bon ton assuré pour tout type d'espace.

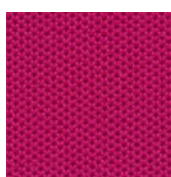
Resolutely trendy, is a stretch knit fabric with high flexibility and performance, inspired by dynamic sportswear. With its vitaminised palette, it is a good safe tone for any type of area.



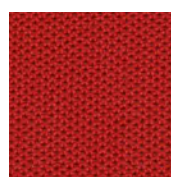
Taupe NA01



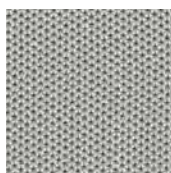
Marron NA17



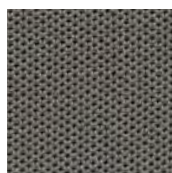
Pivoine NA08



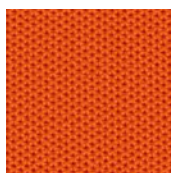
Corail NA03



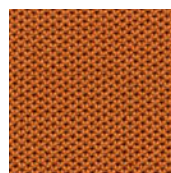
Perle NA11



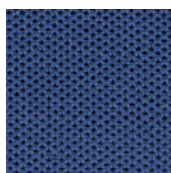
Ardoise NA12



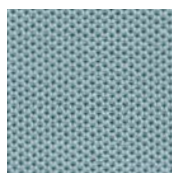
Mandarine NA07



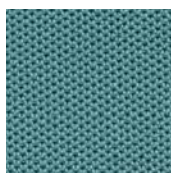
Brique NA18



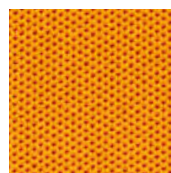
Abysse NA13



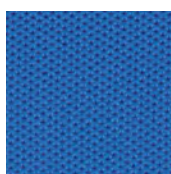
Banquise NA19



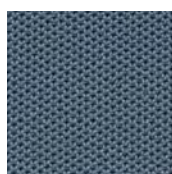
Lagon NA15



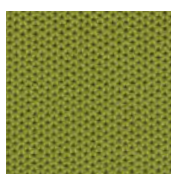
Tournesol NA06



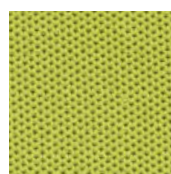
Outre-Mer NA14



Graphite NA20



Fougère NA10



Tilleul NA09

Composition : 100 % polyester

Poids : 325 g / m² ± 5 %

Résistance à l'abrasion : 100 000 Martindale tours

Inflammabilité : EN 1021-1 / 2 - BS 7176 : 2007 Low Hazard

Solidité à la lumière : 5 - ISO 105 - B02

Solidité au frottement : 4 - ISO 105 - X12

Composition : 100 % polyester

Weight : 325g / m² ± 5%

Abrasion resistance : 100,000 Martindale cycles

Flammability : EN 1021-1 / 2 - BS 7176 : 2007 Low Hazard

Light fastness : 5 - ISO 105 - B02

Fastness to rubbing : 4 - ISO 105 - X12

Aspirer régulièrement. Essuyer avec une étoffe humide ou nettoyer à l'aide d'un produit approprié pour tissus d'ameublement.

Vacuum regularly. Wipe with a damp cloth or clean with an appropriate product for furnishing fabrics.

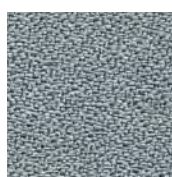


Bondai Collection

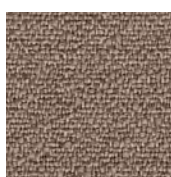
Grand classique, le tissu Bondai à l'aspect crêpe est reconnu pour son excellente résistance.
A classic, Bondai fabric with its crepe appearance is recognized for its excellent strength.



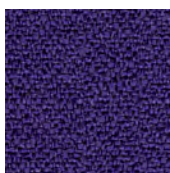
Anthracite B10



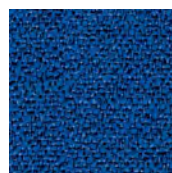
Gris B78



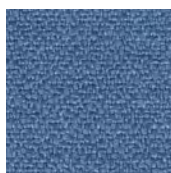
Marron Clair B20



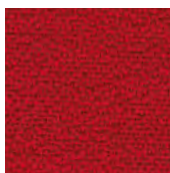
Violet B96



Bleu B16



Bleu Gris B3



Rouge B11



Orange B4



Jaune B5



Vert B21

Composition : 100 % Polyester

Poids : 250 g / m² ± 5 %

Résistance à l'abrasion : 150 000 Martindale tours

Inflammabilité : EN 1021-1 / 2 - BS 7176 : Medium Hazard

Solidité à la lumière : 6 - ISO 105 - B02

Solidité au frottement : 4-5 - ISO 105 - X12

Composition : 100 % Polyester

Weight : 250 / m² ± 5%

Abrasion resistance : 105,000 Martindale cycles

Flammability : EN 1021-1 / 2 - BS 7176 : Medium Hazard

Light fastness : 6 - ISO 105 - B02

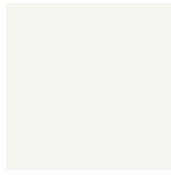
Fastness to rubbing : 4-5 - ISO 105 - X12

Aspirer régulièrement. Essuyer avec une étoffe humide ou nettoyer à l'aide d'un produit approprié pour tissus d'ameublement.

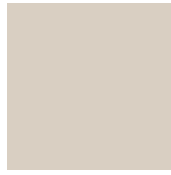
Vacuum regularly. Wipe with a damp cloth or clean with an appropriate product for furnishing fabrics.



LES UNIS *PLAIN COLOURS*



Blanc BM



Sable SA



Gris GR



Argile AG *



Caramel CA *



Moutarde MOU *



Céladon CE *

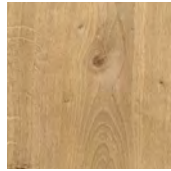


Cèdre Bleu CB *

LES DÉCORS *WOODS & PATTERNS*



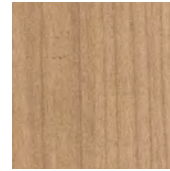
Banyan **Mat** BAM



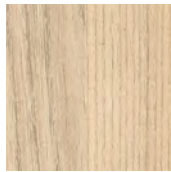
Chêne Authentique
CHA



Noyer NY



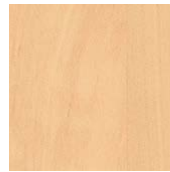
Merisier Naturel MN



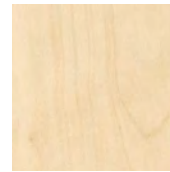
Orme OM



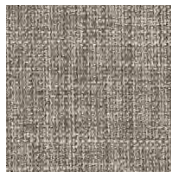
Chêne de Fil Naturel
CFN



Pommier Royal PR



Erable Naturel EN



Tweed **Mat** TWM *



Métal Brossé MBR *

* Sauf Mélaminé épaisseur 30 mm. * *Except melamine 30 mm thick.*

MÉLAMINÉ *MELAMINE*

Le mélaminé est un panneau décoratif économique offrant une bonne résistance à la rayure et à la nettoyabilité. Agréé pour le contact alimentaire (IANESCO).

Melamine is an economic decorative panel offering good resistance to scratches and good cleanability. Approved for food contact (IANESCO).



Acier thermolaqué

Powder coated steel

Reconnue pour ses excellentes performances mécaniques, la peinture en poudre confère un aspect lisse unique au support et assure une parfaite reproductibilité des teintes.

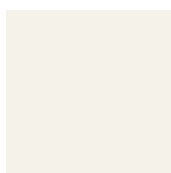
Déposée électro-statiquement, elle s'applique proprement et simplement. La poudre qui n'adhère pas à la pièce est immédiatement récupérée et introduite dans le flux de peinture. Les pertes sont ainsi quasiment éliminées. Ensuite soumis à une température élevée, le dépôt de poudre est transformé, après fusion et polymérisation, en un film résistant et protecteur.

Sans solvant, la peinture en poudre est la technologie la plus propre, et représente ainsi un atout indéniable dans un monde de plus en plus respectueux de l'environnement.

Recognized for its excellent mechanical performance, powder painting confers a unique smooth aspect to the support and provides perfect reproducibility of hues.

Deposited electro-statically, it is applied cleanly and simply. The powder which does not adhere to the part is immediately retrieved and introduced in the paint flow. Hence, losses are virtually eliminated. When subjected to a high temperature, the powder deposit is converted, after fusion and polymerization, into a strong and protective film.

Solvent-free, powder painting is the cleanest technology, and thus represents an undeniable asset in a world more and more respectful of the environment.



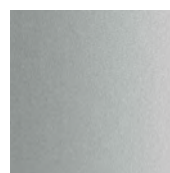
Blanc 19



Sable 44



Argile 45



Argent 22

Demandez-nous le Nuancier numérique complet avec les **tendances et camaïeux:**

Pour savoir comment créer des ambiances harmonieuses avec des suggestions variées.

Pour des Open Spaces en accord avec votre image de marque.

Photos au 1/10ème des mélaminés décors bois et textile avec les 2 nouvelles finitions bois:

- ✓ Banyan Mat,
- ✓ Chêne authentique.

+ d'info au **04 94 44 28 05**
www.lignes-bureau.com