



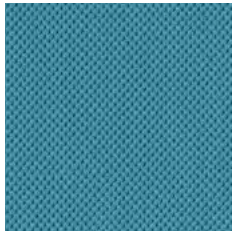
www.lignes-bureau.com

NUANCIER 2021

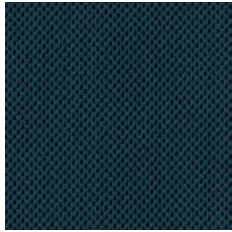
+ d'info: **04 94 44 28 05**



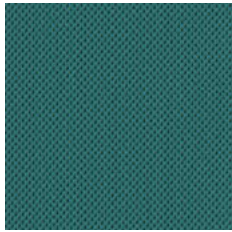
LE MEILLEUR DU MOBILIER DE BUREAU PROFESSIONNEL DESIGN



Maya AC06



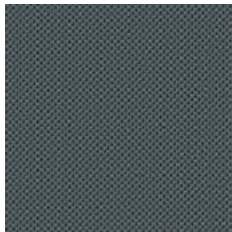
Orage AC05



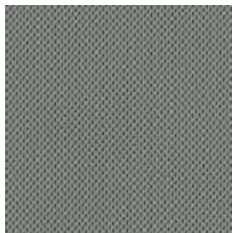
Nordique AC11



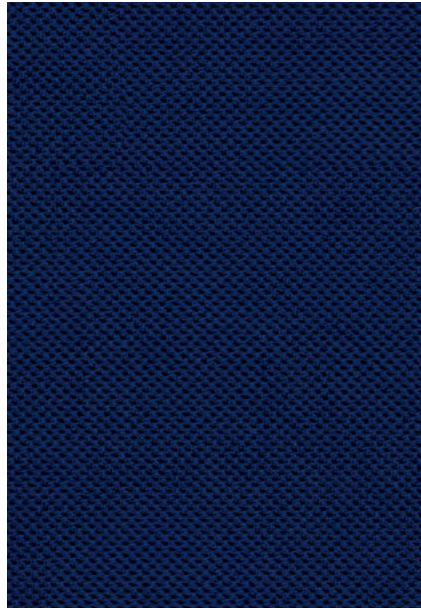
Fusain AC04



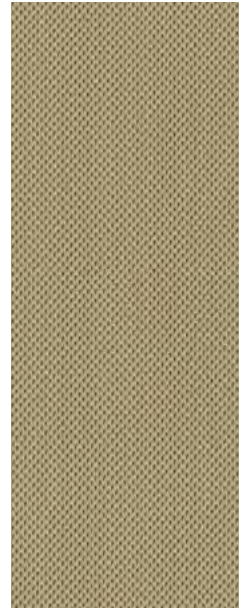
Mineral AC08



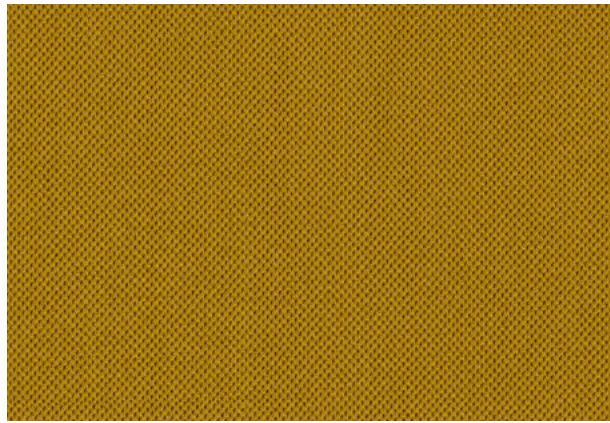
Zinc AC03



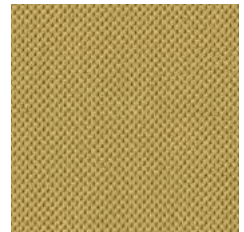
Prusse AC07



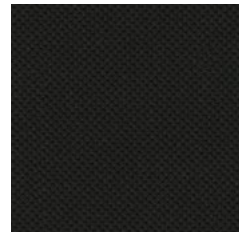
Ficelle AC01



Ocre AC10



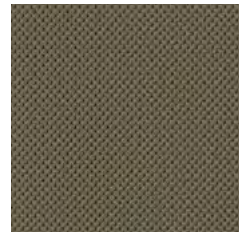
Champagne AC15



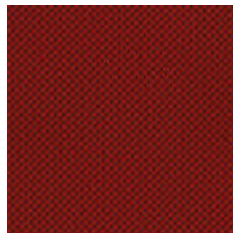
Basalte AC12



Matcha AC09



Ombre AC02



Jaspe AC13



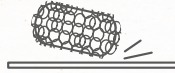
Fauve AC14

Atlantic



Propriétés techniques

Technical properties



RÉSISTANCE À L'ABRASION

110 000 Martindale tours (EN ISO 12947-2)

ABRASION RESISTANCE

110 000 Martindale cycles (EN ISO 12947-2)



INFLAMMABILITÉ

EN 1021-1/2

FLAMMABILITY

EN 1021-1/2



SOLIDITÉ AU FROTTEMENT

Mouillé : 4-5 / Sec : 4-5 (EN ISO 105-X12)

RUBBING FASTNESS

Wet : 4-5 / Dry : 4-5 (EN ISO 105-X12)



SOLIDITÉ À LA LUMIÈRE

5-7 (EN ISO 105-B02)

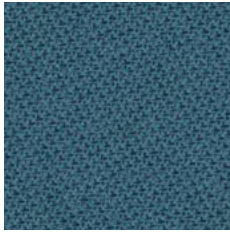
LIGHT FASTNESS

5-7 (EN ISO 105-B02)

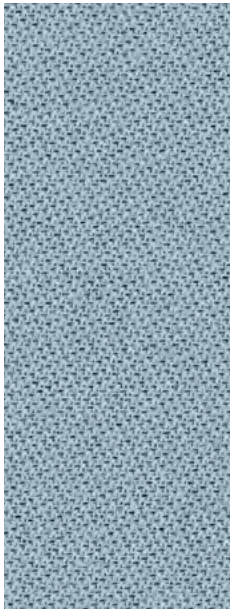
100 % POLYESTER - 530 g / ml

100% POLYESTER - 530 g/lm

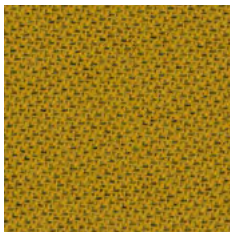




Cobalt TN03



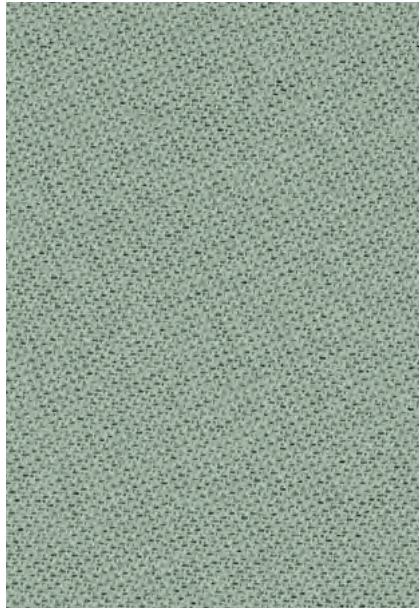
Brume TN04



Ananas TN09



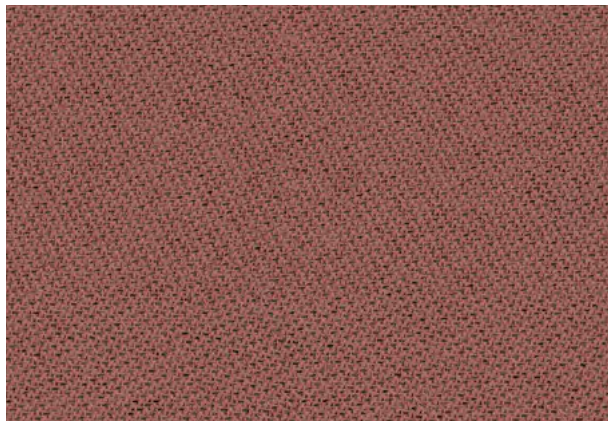
Quinoa TN08



Saugé TN06



Sapin TN07



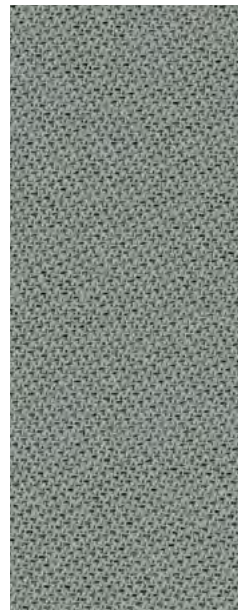
Poudre TN02



Encre TN05



Rubis TN01



Nuage TN10

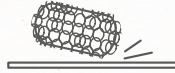
Tonal





Propriétés techniques

Technical properties



RÉSISTANCE À L'ABRASION

100 000 Martindale tours (EN ISO 12947-2)

ABRASION RESISTANCE

100 000 Martindale cycles (EN ISO 12947-2)



INFLAMMABILITÉ

EN 1021-1/2 - BS 476-7, CLASSE 1

FLAMMABILITY

EN 1021-1/2 - BS 476 PART-7, CLASS 1



SOLIDITÉ AU FROTTEMENT

Mouillé : 4-5 / Sec : 4-5 (EN ISO 105-X12)

RUBBING FASTNESS

Wet : 4-5 / Dry : 4-5 (EN ISO 105-X12)



SOLIDITÉ À LA LUMIÈRE

6-8 (EN ISO 105-B02)

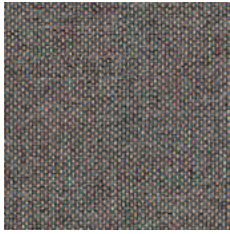
LIGHT FASTNESS

6-8 (EN ISO 105-B02)

99 % POLYESTER RECYCLÉ POST-CONSOMMATION - 1 % POLYESTER - 315 g / ml (laize 140), 385 g / ml (laize 170)

99% RECYCLED POST-CONSUMER POLYESTER - 1% POLYESTER - 315 g/lm (width 140), 385 g/lm (width 170)





Liberty RC05



Kilim RC03



Amarante RC02



Madras RC07



Loden RC08



Alpaga RC01



Jute RC04



Denim RC06



Métis RC09



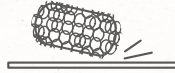
Chambray RC10

Roccia



Propriétés techniques

Technical properties



RÉSISTANCE À L'ABRASION

70 000 Martindale tours (EN ISO 12947-2)

ABRASION RESISTANCE

70 000 Martindale cycles (EN ISO 12947-2)



INFLAMMABILITÉ

EN 1021-1/2 - BS 7176 Risque Moyen

FLAMMABILITY

EN 1021-1/2 - BS 7176 Medium Hazard



SOLIDITÉ AU FROTTEMENT

Mouillé : 4-5 / Sec : 4-5 (EN ISO 105-X12)

RUBBING FASTNESS

Wet : 4-5 / Dry : 4-5 (EN ISO 105-X12)



SOLIDITÉ À LA LUMIÈRE

6 - échelle des bleus (EN ISO 105-B02)

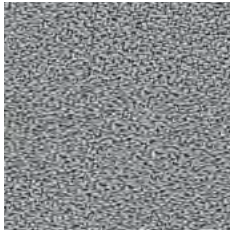
LIGHT FASTNESS

6 - blue scale (EN ISO 105-B02)

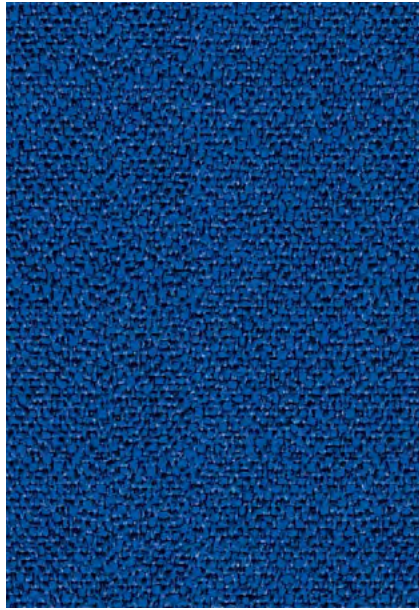
100 % POLYESTER TREVIRA CS - 350 g / ml

100% POLYESTER TRADE MARK TREVIRA CS - 350 g/lm





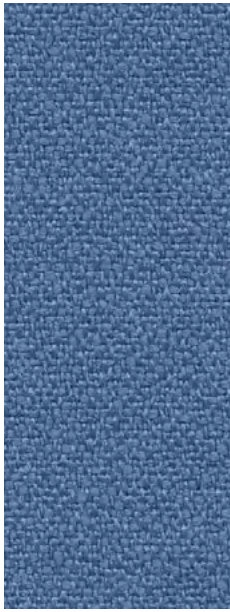
Gris B78



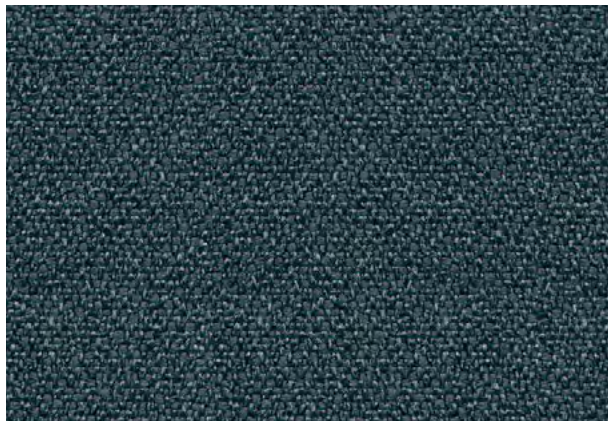
Bleu B16



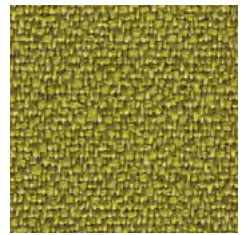
Marron Clair B20



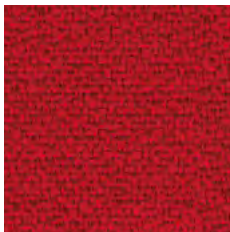
Bleu Gris B3



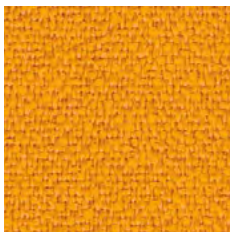
Anthracite B10



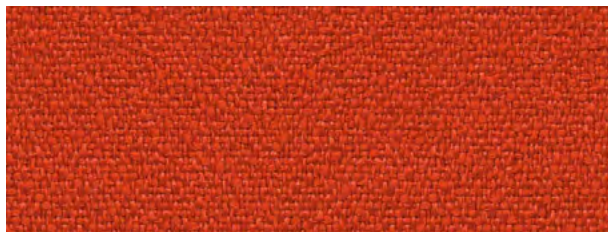
Vert B21



Rouge B11



Jaune B5



Orange B4



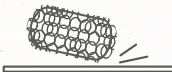
Noir B33

Bondai



Propriétés techniques

Technical properties



RÉSISTANCE À L'ABRASION

150 000 Martindale tours (EN ISO 12947-2)

ABRASION RESISTANCE

150 000 Martindale cycles (EN ISO 12947-2)



INFLAMMABILITÉ

EN 1021-1/2 - BS 7176 Risque Moyen

FLAMMABILITY

EN 1021-1 / 2 - BS 7176 Medium Hazard



SOLIDITÉ AU FROTTEMENT

4-5 (ISO 105-X12)

RUBBING FASTNESS

4-5 (ISO 105 - X12)



SOLIDITÉ À LA LUMIÈRE

6 - échelle des bleus (EN ISO 105-B02)

LIGHT FASTNESS

6 - blue scale (EN ISO 105-B02)

100 % POLYESTER - 350 g / ml \pm 5 %

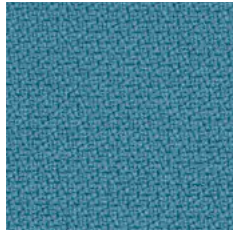
100% POLYESTER - 350g/lm \pm 5 %

OEKO-TEX®
CONFIDENCE IN TEXTILES
STANDARD 100

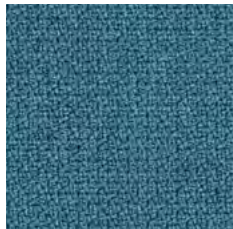




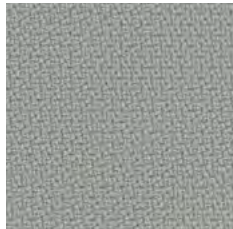
Saphir ST15



Bleu Baltik ST10



Bleu Givré STM10



Béton ST03



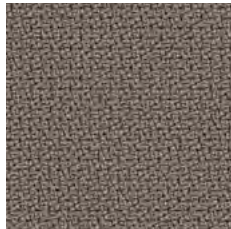
Cendre STM02



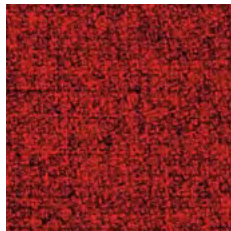
Absinthe STM09



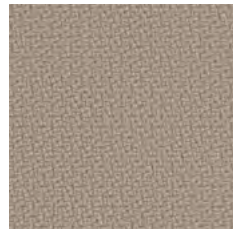
Granit STM04



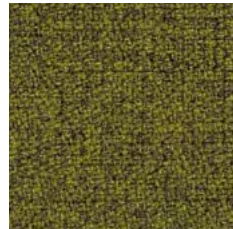
Glaise ST01



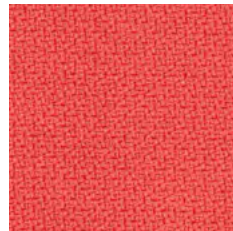
Rouge Porto STM14



Galet ST02



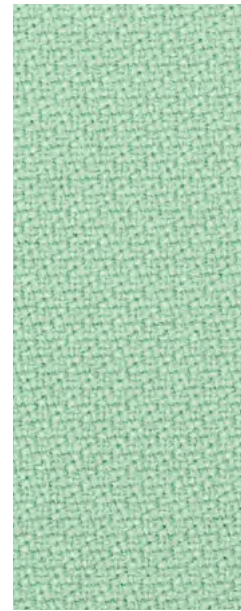
Lichen STM21



Saumon ST12



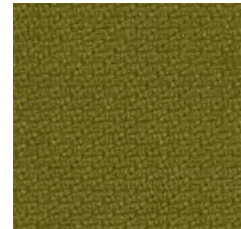
Grenat STM20



Vert d'Eau ST09



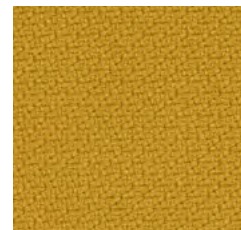
Bergamote STM08



Olive ST16



Cumin STM05



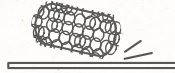
Savora ST05

Step/ Step Melange



Propriétés techniques

Technical properties



RÉSISTANCE À L'ABRASION

100 000 Martindale tours (EN ISO 12947-2)

ABRASION RESISTANCE

100 000 Martindale cycles (EN ISO 12947-2)



INFLAMMABILITÉ

NFP92-503-M1 - EN 1021-1/2 - DIN 4102-B1 - BS 7176 Risque Moyen

FLAMMABILITY

NFP92-503-M1 - EN 1021-1/2 - DIN 4102-B1 - BS 7176 Medium Hazard



SOLIDITÉ AU FROTTEMENT

Mouillé : 4-5 / Sec : 4-5 (EN ISO 105-X12)

RUBBING FASTNESS

Wet : 4-5 / Dry : 4-5 (EN ISO 105-X12)



SOLIDITÉ À LA LUMIÈRE

5-7 (EN ISO 105-B02)

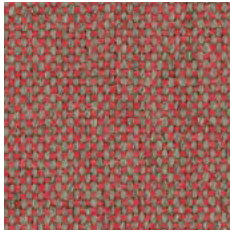
LIGHT FASTNESS

5-7 (EN ISO 105-B02)

100 % POLYESTER TREVIRA CS - 470 g / ml

100% POLYESTER TRADE MARK TREVIRA CS - 470 g/lm





Goji ML03



Curry ML17



Citrus ML07



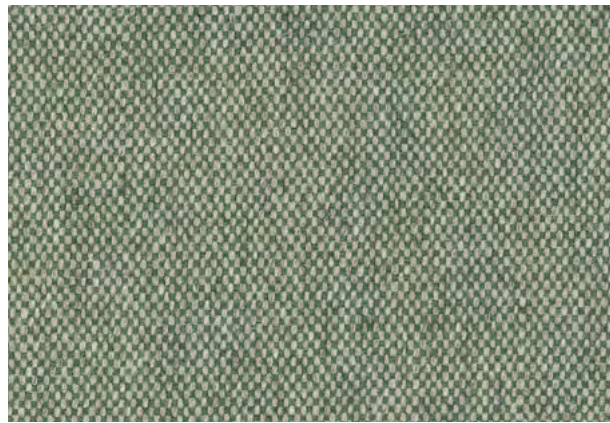
Sésame ML08



Santorin ML22



Berlin ML36



Pin ML09



Faucon ML16



Canopé ML29



Figue ML39

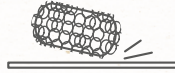
Main Line Flax





Propriétés techniques

Technical properties



RÉSISTANCE À L'ABRASION

≥ 50 000 Martindale tours (EN ISO 12947-2)

ABRASION RESISTANCE

≥ 50 000 Martindale cycles (EN ISO 12947-2)



INFLAMMABILITÉ

BS 7176 Risque Faible

FLAMMABILITY

BS 7176 Low Hazard

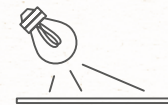


SOLIDITÉ AU FROTTEMENT

Mouillé : 3 / Sec : 4 (ISO 105-X12)

RUBBING FASTNESS

Wet : 3 / Dry : 4 (ISO 105-X12)



SOLIDITÉ À LA LUMIÈRE

5 (ISO 105-B02)

LIGHT FASTNESS

5 (ISO 105-B02)

70 % LAINE VIERGE - 30% LIN - 437 g / m² ± 5 % (612 g / ml ± 5 %)

70% VIRGIN WOOL - 30% FLAX - 437 g/m² ± 5% (612 g/lm ± 5%)



Feutre PET

PET felt





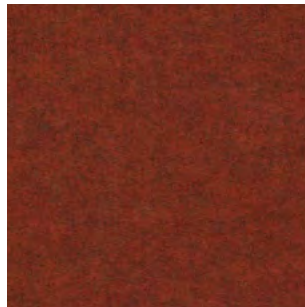
Mousse F18



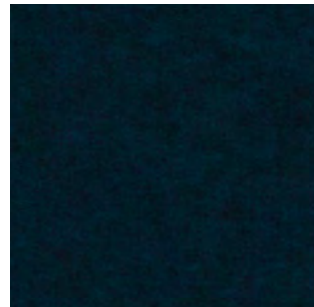
Dragée F05



Ambre F15



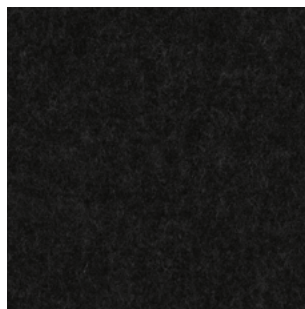
Vermillon F19



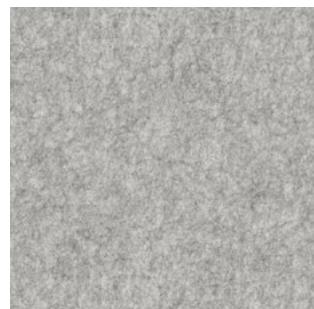
Abyse F08



Châtaigne F03



Charbon F10



Albâtre F13

Feutre PET

PET felt



Propriétés techniques

Technical properties



ABSORPTION ACOUSTIQUE

Aw 0.85 (montage G300) - EN ISO 11654 et ISO 354

SOUND ABSORPTION

Aw 0.85 (300mm air gap) - EN ISO 11654 and ISO 354



INFLAMMABILITÉ

B - s1, d0 - EN 13501-1:2007+A1 : 2009

FLAMMABILITY

B - s1, d0 - EN 13501-1:2007+A1 : 2009



QUALITÉ DE L'AIR

Emission COV < 0.01 mg / m² / h

Emission formaldéhyde < 0.002 mg / m² / h

ASTM D5116

AIR QUALITY

COV emissions < 0.01 mg / m² / h

Formaldehyde emissions < 0.002 mg / m² / h

ASTM D5116



RÉSISTANCE THERMIQUE

0.254 m². K/W 6 - EN 12667 : 2001

THERMAL RESISTANCE

0.254 m². K/W 6 - EN 12667 : 2001

PET dont 50 % PET recyclé, soit 45 bouteilles plastiques (500 ml, 25g) / m² - 2400 g / m²

PET, 50% recycled, refers to 45 recycled plastic bottles (500 ml, 25 g) per m² - 2400 g / m²



Méláminé / Stratifié

Melamine / Laminate





Multiplis Clair

MPC



Peuplier Sablé

PS



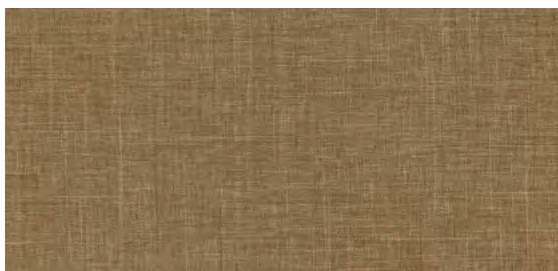
Multiplis

MP



Tweed Poivre

TWP



Tweed Havana

TWH



Tweed Mat

TWM



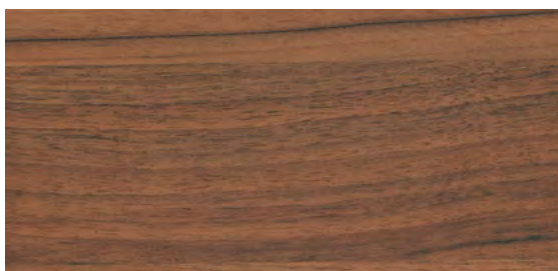
Chêne Authentique

CHA



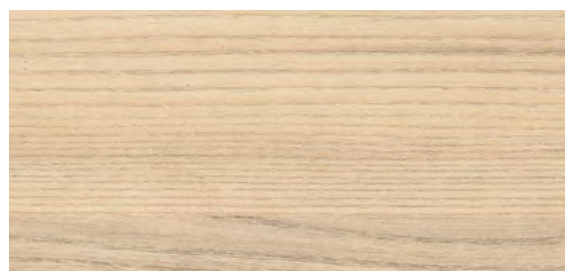
Banyan

BAM



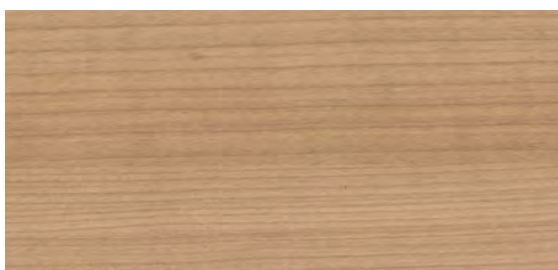
Noyer

NY



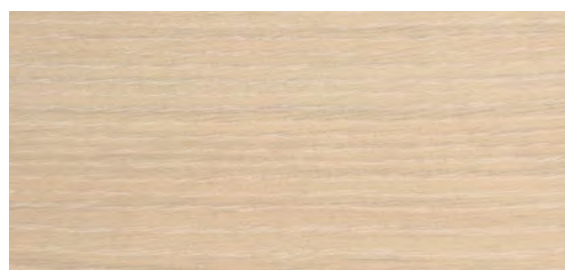
Orme

OM



Merisier Naturel

MN



Chêne de Fil Naturel

CFN

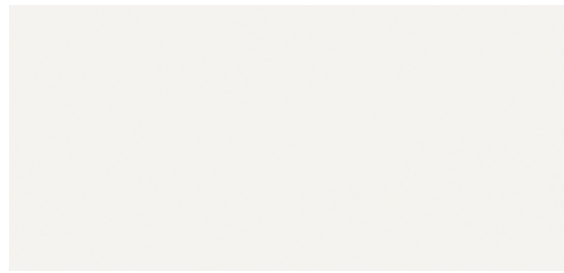
Mélangé / Stratifié Décors

Melamine / Laminate Patterns



Caramel

CA



Blanc

BM



Moutarde

MOU



Sable

SA



Céladon

CE



Gris

GR



Cèdre Bleu

CB



Argile

AG



Noir

NO

Méla­miné / Stratifié Unis
Melamine / Laminate Plain colours



Propriétés techniques *Technical properties*

STRATIFIÉ HPL HIGH PRESSURE LAMINATE

Robuste et hygiénique, le stratifié offre une protection renforcée contre les agressions externes (frottements, chocs, tâches...). Son revêtement polyvalent est traité antibactérien Sanitized® par ions argent. Agréé pour le contact alimentaire (IANESCO).

Robust and hygienic, the laminate offers enhanced protection against external aggressions (rubbing, shocks, stains, etc.). Its versatile antibacterial coating is Sanitized® treated with silver ions. Approved for food contact (IANESCO).



MÉLAMINÉ MELAMINE

Le mélaminé est un panneau décoratif économique offrant une bonne résistance à la rayure et à la nettoysabilité. Son revêtement polyvalent est traité antibactérien Sanitized® par ions argent sur une sélection de décors (voir fiche technique). Agréé pour le contact alimentaire (IANESCO).

Melamine is an economic decorative panel offering good resistance to scratches and good cleanability. Its versatile antibacterial coating is Sanitized® treated with silver ions on a selection of decors (see technical sheet). Approved for food contact (IANESCO).



FENIX NTM[®]

Soft Touch

Soft touch





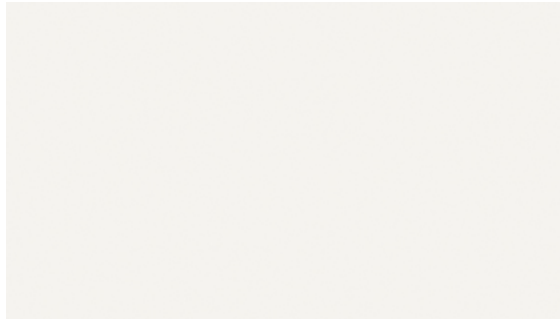
Noir

F NO



Moka

F MK



Blanc

F BM

Soft Touch



Propriétés techniques *Technical properties*

FENIX NTM[®]

Issu de la recherche sur des résines acryliques nouvelle génération, le Soft Touch offre une surface, d'une très faible réflectivité, extrêmement opaque et anti-trace de doigt. Magnifiant la couleur, cette finition haut de gamme procure au toucher une agréable sensation de peau de pêche, de velouté.

The product of research on new generation acrylic resins, Soft Touch offers a surface with very low reflectivity that is extremely opaque and resistant to finger marks. Magnifying colour, this top of the range finish provides a pleasant velvety peach skin sensation to the touch.

Hygiénique et facile à nettoyer, sa surface a des propriétés antistatiques et réduit de manière significative la prolifération bactérienne. Aucun entretien spécifique n'est nécessaire : un chiffon humide, avec de l'eau chaude ou des détergents doux sont suffisants. Presque tous les désinfectants et détergents ménagers peuvent être utilisés. Bonne résistance à la rayure et à l'abrasion.

Hygienic and easy to clean, its surface has anti-static properties and significantly reduces the absorption of bacteria. No specific maintenance is necessary: a damp cloth, with hot water or mild household detergents are sufficient. Almost all household disinfectants and detergents can be used. Good resistance to scratches and abrasion.

Acier thermolaqué

Powder coated steel





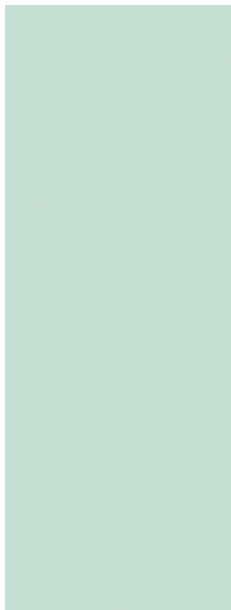
Mastic 48



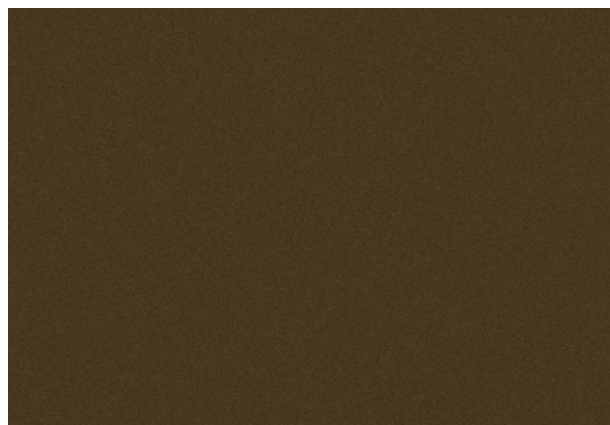
Vert Botanique 57



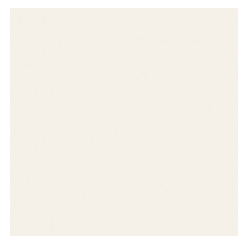
Rose Antique 56



Vert de Gris 55



Brun Anodisé 53



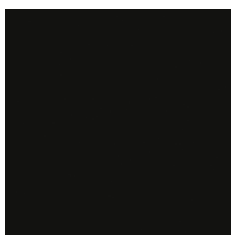
Blanc 19



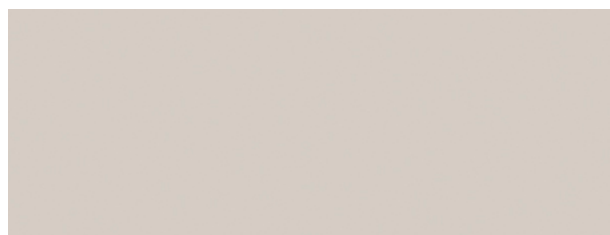
Terra Cotta 54



Argent 22



Noir 60



Sable 44



Argile 45

Acier Thermolaqué

Powder coated steel



Propriétés techniques

Technical properties

Reconnue pour ses excellentes performances mécaniques, la peinture en poudre confère un aspect lisse unique au support et assure une parfaite reproductibilité des teintes.

Déposée électro-statiquement, elle s'applique proprement et simplement. La poudre qui n'adhère pas à la pièce est immédiatement récupérée et introduite dans le flux de peinture. Les pertes sont ainsi quasiment éliminées. Ensuite soumis à une température élevée, le dépôt de poudre est transformé, après fusion et polymérisation, en un film résistant et protecteur.

Sans solvant, la peinture en poudre est la technologie la plus propre, et représente ainsi un atout indéniable dans un monde de plus en plus respectueux de l'environnement.

Recognized for its excellent mechanical performance, powder painting confers a unique smooth aspect to the support and provides perfect reproducibility of hues.

Deposited electro-statically, it is applied cleanly and simply. The powder which does not adhere to the part is immediately retrieved and introduced in the paint flow. Hence, losses are virtually eliminated. When subjected to a high temperature, the powder deposit is converted, after fusion and polymerization, into a strong and protective film.

Solvent-free, powder painting is the cleanest technology, and thus represents an undeniable asset in a world more and more respectful of the environment.

Fabriquées et testées individuellement conformément aux normes en vigueur, nos peintures en poudre assurent les meilleures performances mécaniques, particulièrement en ce qui concerne la résistance aux chocs, la souplesse et la dureté de surface.

Manufactured and tested individually in accordance with the standards in force, powder paints provide the best mechanical performance, particularly with regard to resistance to shocks, flexibility and surface hardness.

Poignées Tandem

Tandem Handles



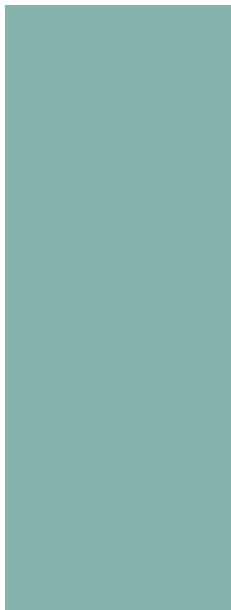
Polycarbonate & polystyrène cristal

Polycarbonate & cristal polystyrene





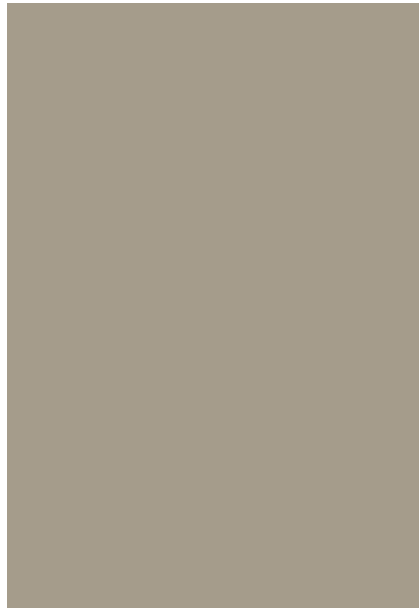
Vert Plançon VP



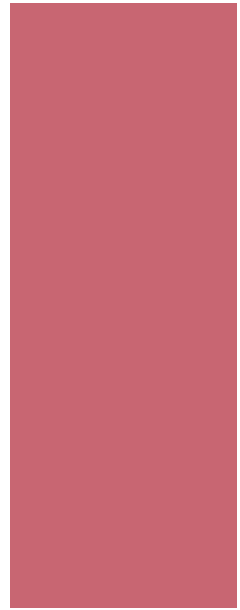
Aigue Marine AM



Sucre d'Orge SO



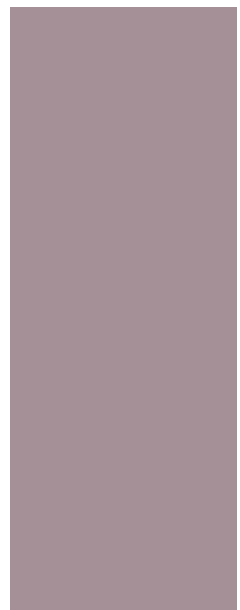
Fumée FU



Quartz Rose QR



Pamplemousse PAM



Améthyste AMT



Transparent TA

Polycarbonate & polystyrène cristal Les Translucides

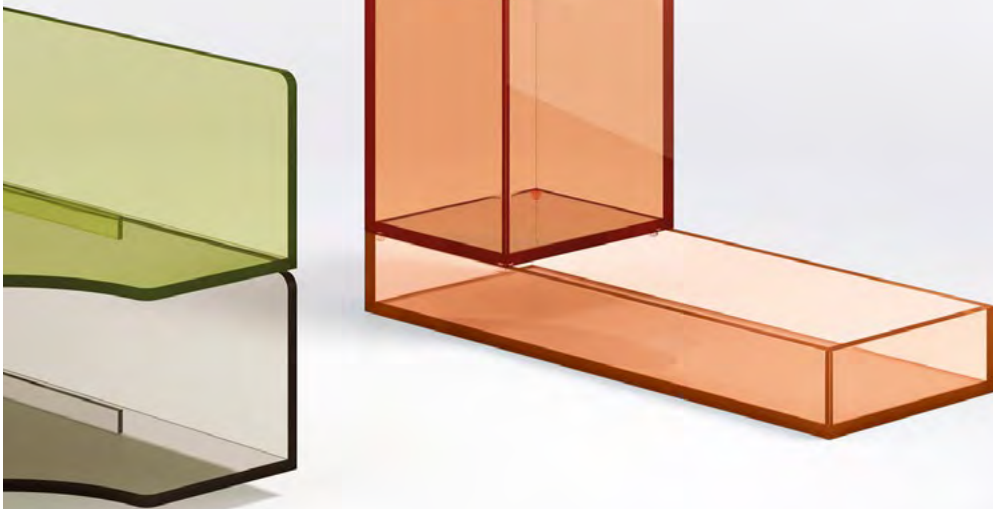
Polycarbonate & cristal polystyrène The Translucents

Les Translucides

The Translucents

Empreint de tonalités «Home design», le nouveau nuancier Polycarbonate & polystyrene cristal a été imaginé pour souligner des détails de produits : embouts de piétement, poignées, protège-étiquettes...

Imbued in «home design» tones, the new Polycarbonate & cristal polystyrene colour swatch was imagined to emphasize details of products : fittings for feet, handles, label covers, etc.





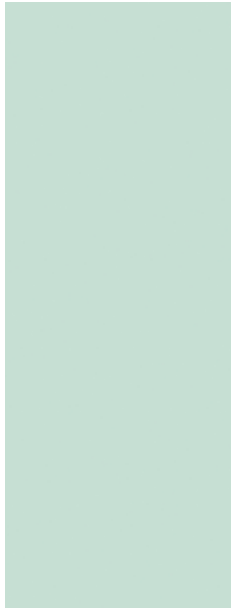
Mastic MC



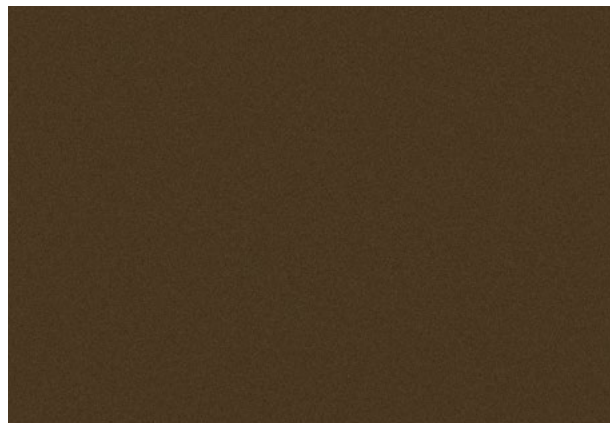
Vert Botanique VB



Rose Antique RA



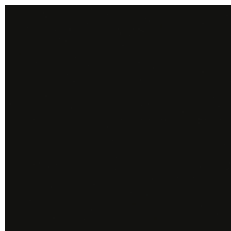
Vert de Gris VG



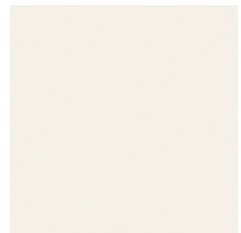
Brun Anodisé BA



Terra Cotta TC



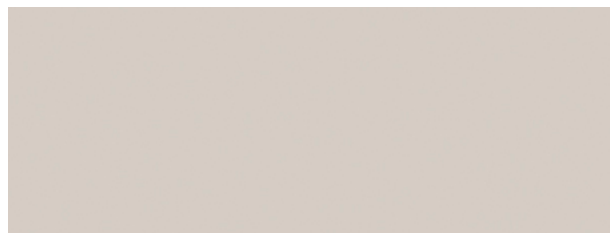
Noir NO



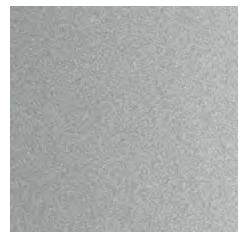
Blanc BL



Argile AG



Sable SA



Argent AR

Polycarbonate & polystyrène cristal Les Opaques

Polycarbonate & cristal polystyrene The Opaques



Les Opaques *The Opaques*

Parfaits contreparties des couleurs de la collection Acier Thermolaqué, les Opaques, pour la plupart, coordonnés aux Translucides permettent un jeu subtil entre transparence et opacité.

Matching perfectly the colours of the powder-coated steel collection, most of the Opaques are coordinated with the Translucents, and it allows a subtle balance between transparency and opacity.